

24/3

24/4

15/2

15/3

15/4

15/5

11/4

# LEGENDA

## OBSTOJEČE UREDITVE

- Iznosni jšek
- DROG EL. VISKE NAPETOSTI
- Puzniški meliorni vodi
- TELEFONSKI JAŠEK
- drojni jšek
- VODOVODNI ZASUN-ZAPRAČ
- SVETILKA NA DROGU
- VODOVODNI JAŠEK
- TELEFONSKI DROG
- TELEFONSKI OMARICA
- svetilka na stropu
- NADZEMNI HIDRANT
- NEJAVN-PLASTIČN
- ELEKTRIČNA JAŠEK
- ELEKTRIČNA OMARICA
- JAŠEK-PESKILOV
- elektni jšek
- STEBER-OGLATI
- PUNSKA OMARICA
- Ise
- ZASTAVA
- KANALIZACIJSKI JAŠEK-KVADRATNI
- Znak za nadzemni hidrant
- VODENJAK
- LISTNATO DREVO
- KANALIZACIJSKI JAŠEK-OKROGLI

- 1.poročna meja
- 2.izp. cest
- 3.0.0.0
- 4.0.0.0
- 5.0.0.0
- 6.0.0.0
- 7.0.0.0
- 8.0.0.0
- 9.0.0.0
- 10.0.0.0
- 11.0.0.0
- 12.0.0.0
- 13.0.0.0
- 14.0.0.0
- 15.0.0.0
- 16.0.0.0
- 17.0.0.0
- 18.0.0.0
- 19.0.0.0
- 20.0.0.0
- 21.0.0.0
- 22.0.0.0
- 23.0.0.0
- 24.0.0.0
- 25.0.0.0
- 26.0.0.0
- 27.0.0.0
- 28.0.0.0
- 29.0.0.0
- 30.0.0.0
- 31.0.0.0

## PREDVIDENI KOMUNALNI VODI

- VODOVOD
- EL. NN VOD
- GVO
- TELEFON
- FEKALNA KANALIZACIJA
- FEKALNA KANALIZACIJA
- vodovodni jšek- novi

KOMUNALNI VODI IN NAPRAVE		
	OBSTOJEČE	PREDVIDENO
Meteorna kanalizacija		
Fekalna (nečisto) kanalizacija		
Vodovod		
Plinovod		
Telefon		
PIK		
TK vodi		
optični kabel		
Javna razsvetjava		
Elektrika NN		
Elektrika SN		
Elektrika NN 110 kV		
Ukinjeni obstoječi vod		

mesto priključitve je obstoječa razdelilna omara na šoli RO napajana iz TP Tomaž 2 (t-514) izvod I-01 Šola

RO-Šola

Napajanje Medgeneracijskega centra Sveti Tomaž bo izvedeno preko obstoječega kableskega izvoda I-01 Šola, napajaneega iz TP Tomaž 2 (t-514). Pred priključitvijo se obstoječi transformator, moči 100kVA, zamenja z 160kVA.

Od obstoječe razdelilne omare RO-Šola do predvidene merilne omare za MGC (PMO) se izvede nov kablovod NAYY-J 4x150+2,5mm<sup>2</sup>. Od PMO do glavnega razdelilca Rg se predvidi interni kabel NYY-J 4x95mm<sup>2</sup>. Krížanja z ostalimi komunalnimi vodi se izvedejo v skladu s prilogo P4. Vsa dela v bližini in na NN omrežju se izvajajo s soglasjem in pod nadzorom Elektro Maribor.

predvideni NN dovodni kabel NAYY-J 4x150+2,5mm<sup>2</sup> v rebrasti zaščitni cevi Ø160mm + označevalni trak

razsvetjava rampe, v stebričkih/indirektno LED IP65 NYY-J 5x2,5mm<sup>2</sup> g.15

ogrevanje rampe, grelna mreža v tleh NYY-J 5x2,5mm<sup>2</sup> 2500W g.9

zunajna enota TC povezana s kablom NYY-J 5x16mm<sup>2</sup> v zaščitni cevi RCDØ60mm g.05

jašek za zunanjo ureditev, povezava z Rg 2x Ø90mm

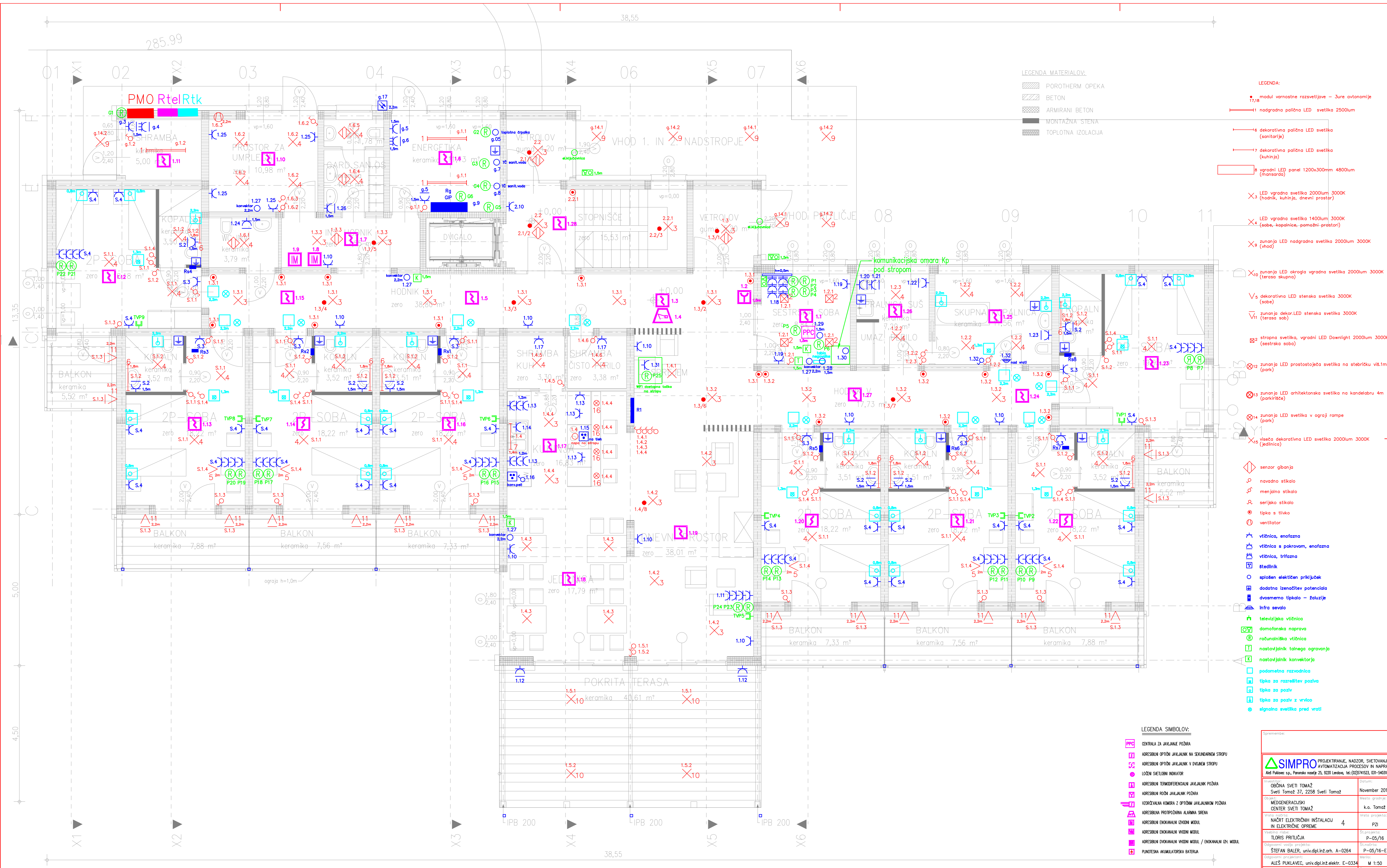
kabel zunanje razsvetljave NYY-J 5x10mm<sup>2</sup> v RCD cevi Ø60mm+FeZn25x4mm

- ⊗<sup>13</sup> zasenčena LED svetilka na koničnem kandelabru višine 4m
- ⊗<sup>12</sup> zasenčena LED svetilka na stebričku višine 1m
- ⊗<sup>14</sup> zasenčena LED svetilka montirana v držalo ograje rampe

Sprejembo:

**SIMPRO** PROJEKTIRANJE, NADZOR, SVETOVANJE, AVTOMATIZACIJA PROCESOV IN NAPRAVA  
Aleš Puklavec s.p., Panosko naselje 25, 9220 Lendava, tel.: (02)5741523, 031-540310

Investitor:	OBČINA SVETI TOMAŽ Sveti Tomaž 37, 2258 Sveti Tomaž	Datum:	November 2016
Objekt:	MEDGENERACIJSKI CENTER SVETI TOMAŽ	Mesto gradnje:	k.o. Tomaž
Vrsta načrta:	NAČRT ELEKTRIČNIH INŠTALACIJ IN ELEKTRIČNE OPREME	Vrsta projekta:	PZI
Vsebinski naslov:	SITUACIJA	St. projekta:	P-05/16
Odgovorni vodja projekta:	ŠTEFAN BALER, univ.dipl.inž.arh. A-0264	St. mojstra:	P-05/16-E
Odgovorni projektant:	ALEŠ PUKLAVEC, univ.dipl.inž.elekt. E-0334	Merilo:	M 1:250
Projektant:	SIMPRO, Aleš Puklavec s.p., Lendava	St. risarja:	P0



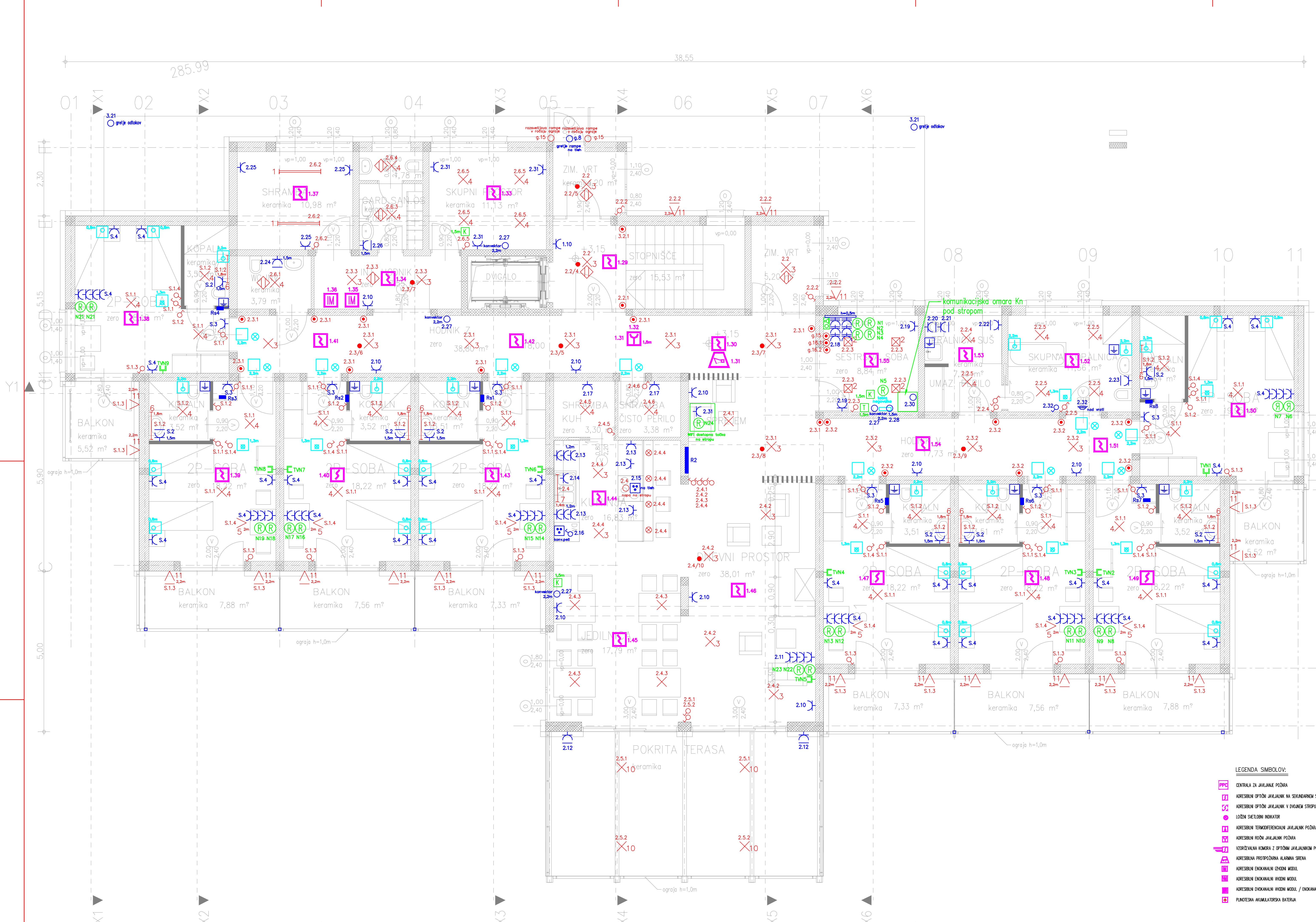
- LEGENDA MATERIALOV:**
- POROTHERM OPEKA
  - BETON
  - ARMIRANI BETON
  - MONTAŽNA STENA
  - TOPLOTNA IZOLACIJA

- LEGENDA:**
- modul varnostne razsvetljave - Jure avtonomija 17,16
  - 1 nadgradna palilna LED svetilka 2500lum
  - 6 dekorativna palilna LED svetilka (sanitarije)
  - 17 dekorativna palilna LED svetilka (kuhinja)
  - 8 vgradni LED panel 1200x300mm 4800lum (mansarda)
  - LED vgradna svetilka 2000lum 3000K (hodnik, kuhinja, dnevni prostor)
  - LED vgradna svetilka 1400lum 3000K (sofa, kopalnice, pomožni prostori)
  - zunanja LED nadgradna svetilka 2000lum 3000K (vhod)
  - zunanja LED okrogla vgradna svetilka 2000lum 3000K (terasa skupna)
  - 5 dekorativna LED stenska svetilka 3000K (sobe)
  - 11 zunanja dekor. LED stenska svetilka 3000K (terasa sob)
  - 22 stropna svetilka, vgradni LED Downlight 2000lum 3000K (sestrska soba)
  - 12 zunanja LED prostostoječa svetilka na stebriku viš.1m (park)
  - 13 zunanja LED arhitektonska svetilka na kandelabru 4m (parkirnišče)
  - 14 zunanja LED svetilka v ograji rampe (park)
  - 15 višeka dekorativna LED svetilka 2000lum 3000K (palilnica)
  - senzor gibanja
  - navadno stikalo
  - menjalno stikalo
  - serijsko stikalo
  - tipka s tičko
  - ventilator
  - vtičnica, enofazna
  - vtičnica s pokrovom, enofazna
  - vtičnica, trifazna
  - štedilnik
  - spoščen električen priključek
  - dodatna izenozitev potenciala
  - dvosmerni tipkalo - žaluzije
  - infra sevala
  - televizijska vtičnica
  - domofonska naprava
  - računalniška vtičnica
  - nastavljalnik talnega ogrevanja
  - nastavljalnik konvektorja
  - podometna razvodnica
  - tipka za razrešitev poziva
  - tipka za poziv
  - tipka za poziv z vrvičo
  - signalna svetilka pred vrati

- LEGENDA SIMBOLOV:**
- CENTRALA ZA JAVLANJE POŽARA
  - ADRESIBILNI OPTIČNI JAVLANJIK NA SEKUNDRANEM STROPU
  - ADRESIBILNI OPTIČNI JAVLANJIK V DVIGNEM STROPU
  - LOŽNI SVETLOBNI INDICATOR
  - ADRESIBILNI TERMOFUNKCIONALNI JAVLANJIK POŽARA
  - ADRESIBILNI ROČNI JAVLANJIK POŽARA
  - VZORČEVALNA KOMORA Z OPTIČNIM JAVLANJIKOM POŽARA
  - ADRESIBILNA PROTIPÓŽARNA ALUMINIJASTA STENA
  - ADRESIBILNI ENOKANALNI VHODNI MODUL
  - ADRESIBILNI DVOKANALNI VHODNI MODUL / ENOKANALNI IZH. MODUL
  - PLINOTRNA AKUMULATORSKA BATERIJA

Sprejemeno:

<b>SIMPRO</b> PROJEKTIRANJE, NADZOR, SVETLOVANJE, AVTOMATIZACIJA PROCESOV IN NAPRAVI	
Aleš Puklavec s.p., Parosko nasipje 25, 9220 Lendava, telef.: 020741523, 031-540310	
Projektant:	OBČINA SVETI TOMAZ Sveti Tomaz 37, 2258 Sveti Tomaz
Datum:	November 2016
Objavnik:	Medgeneracijski Center Sveti Tomaz
Ime projekta:	k.o. Tomaz
Veščina:	NAČRT ELEKTRIČNIH INŠTALACIJ IN ELEKTRIČNE OPREME
Številna risa:	4
Št. projekta:	PZI
Objavnik projekta:	TILORIS PRITILUČJA
Št. projekta:	P-05/16
Objavnik projekta:	ŠTEFAN BALER, univ.dipl.inž.el. A-0264
Št. projekta:	P-05/16-E
Objavnik projekta:	ALEŠ PUKLAVEC, univ.dipl.inž.el. E-0334
Št. projekta:	M 1:50
Projektant:	SIMPRO, Aleš Puklavec s.p., Lendava
Št. risbe:	P1.1



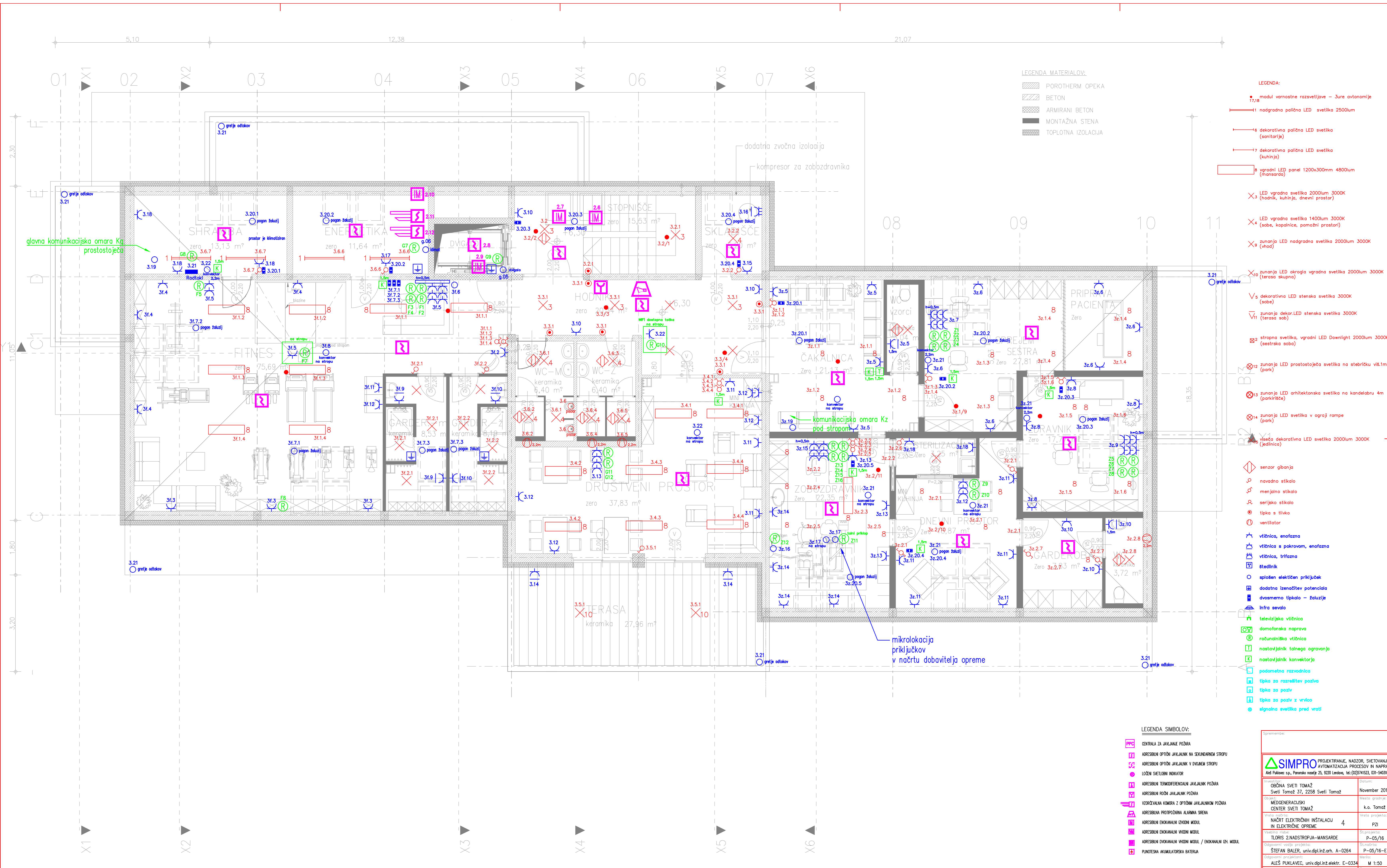
- LEGENDA:**
- modul varnostne razsvetljave – Jure avtonomija 17,16
  - nadgradna palilna LED svetilka 2500lum
  - 6 dekorativna palilna LED svetilka (sanitarija)
  - 17 dekorativna palilna LED svetilka (kuhinja)
  - vgradni LED panel 1200x300mm 4800lum (mansarda)
  - ×3 LED vgradna svetilka 2000lum 3000K (hodnik, kuhinja, dnevni prostor)
  - ×4 LED vgradna svetilka 1400lum 3000K (soba, kopalnica, pomožni prostori)
  - ×9 zunanja LED nadgradna svetilka 2000lum 3000K
  - ×10 zunanja LED okrogla vgradna svetilka 2000lum 3000K (terasa skupna)
  - √5 dekorativna LED stenska svetilka 3000K (soba)
  - √11 zunanja dekor. LED stenska svetilka 3000K (terasa sob)
  - ⊗2 stropna svetilka, vgradni LED Downlight 2000lum 3000K (sestrska soba)
  - ⊗12 zunanja LED prostostoječa svetilka na stebričku viš.1m (park)
  - ⊗13 zunanja LED arhitektonska svetilka na kandelabru 4m (parkirišče)
  - ⊗14 zunanja LED svetilka v ograji rampe (park)
  - ×15 višeta dekorativna LED svetilka 2000lum 3000K (jedilnica)
  - ◇ senzor gibanja
  - navadno stikalo
  - menjalno stikalo
  - serijsko stikalo
  - tipka s tičko
  - ventilator
  - ⚡ višilnica, enofazna
  - ⚡ višilnica s pokrovom, enofazna
  - ⚡ višilnica, trifazna
  - ⚡ štedilnik
  - spoščen električen priključek
  - ⚡ dodatna izenačilni potenciala
  - ⚡ dvosmerni tipkalo – žaluzije
  - ⚡ infra sevala
  - ⚡ televizijska višilnica
  - ⚡ domofonska naprava
  - ⚡ računalniška višilnica
  - ⚡ nastavljalnik talnega ogrevanja
  - ⚡ nastavljalnik konvektorja
  - ⚡ podometna razvodnica
  - ⚡ tipka za razrešitev poziva
  - ⚡ tipka za poziv
  - ⚡ tipka za poziv z vrvič
  - ⚡ signalna svetilka pred vrati

**LEGENDA SIMBOLOV:**

- PPC CENTRALA ZA JAVLJANK POŽARA
- ADRESIBLN OPTIČN JAVLJANK NA SEKUNARNEM STROPU
- ADRESIBLN OPTIČN JAVLJANK V DVIGALNEM STROPU
- LODNI SVETLOBNI INDIKATOR
- ADRESIBLN TERMOFUNKCIONALN JAVLJANK POŽARA
- ADRESIBLN ROČN JAVLJANK POŽARA
- VZROČEVALNA KOMORA Z OPTIČN JAVLJANKOM POŽARA
- ADRESIBLNA PROTIPROŽARNA ALJUMINA SRENA
- ADRESIBLN ENOKANALNI IZHODNI MODUL
- ADRESIBLN DVOKANALNI VREDNI MODUL / ENOKANALNI IZH. MODUL
- PLINOTESNA AKUMULATORSKA BATERIJA

Spremembe:

<b>SIMPRO</b> PROJEKTIRANJE, NADZOR, SVETLOVANJE, AVTOMATIZACIJA PROCESOV IN NAPRAV Aleš Puklavec s.p., Paroska nasipje 25, 9220 Lendava, tel.: 0202741523, 031-540310	
Projekcija: OBČINA SVETI TOMAZ Sveti Tomaz 37, 2258 Sveti Tomaz	Datum: November 2016
Objekt: MEDGENERACIJSKI CENTER SVETI TOMAZ	Mesto gradnje: k.o. Tomaz
Velikost projekta: 4	Vešča projekta: PZI
Veščno msto: TLORIS 1, NADSTROPJA	Št. projekta: P-05/16-E
Objavljeno priporočilo: ŠTEFAN BALER, univ.dipl.inž.el. A-0264	Št. projekta: P-05/16-E
Objavljeno priporočilo: ALEŠ PUKLAVEC, univ.dipl.inž.el. E-0334	M 1:50
Projektant: SIMPRO, Aleš Puklavec s.p., Lendava	Št. risbe: PI.2



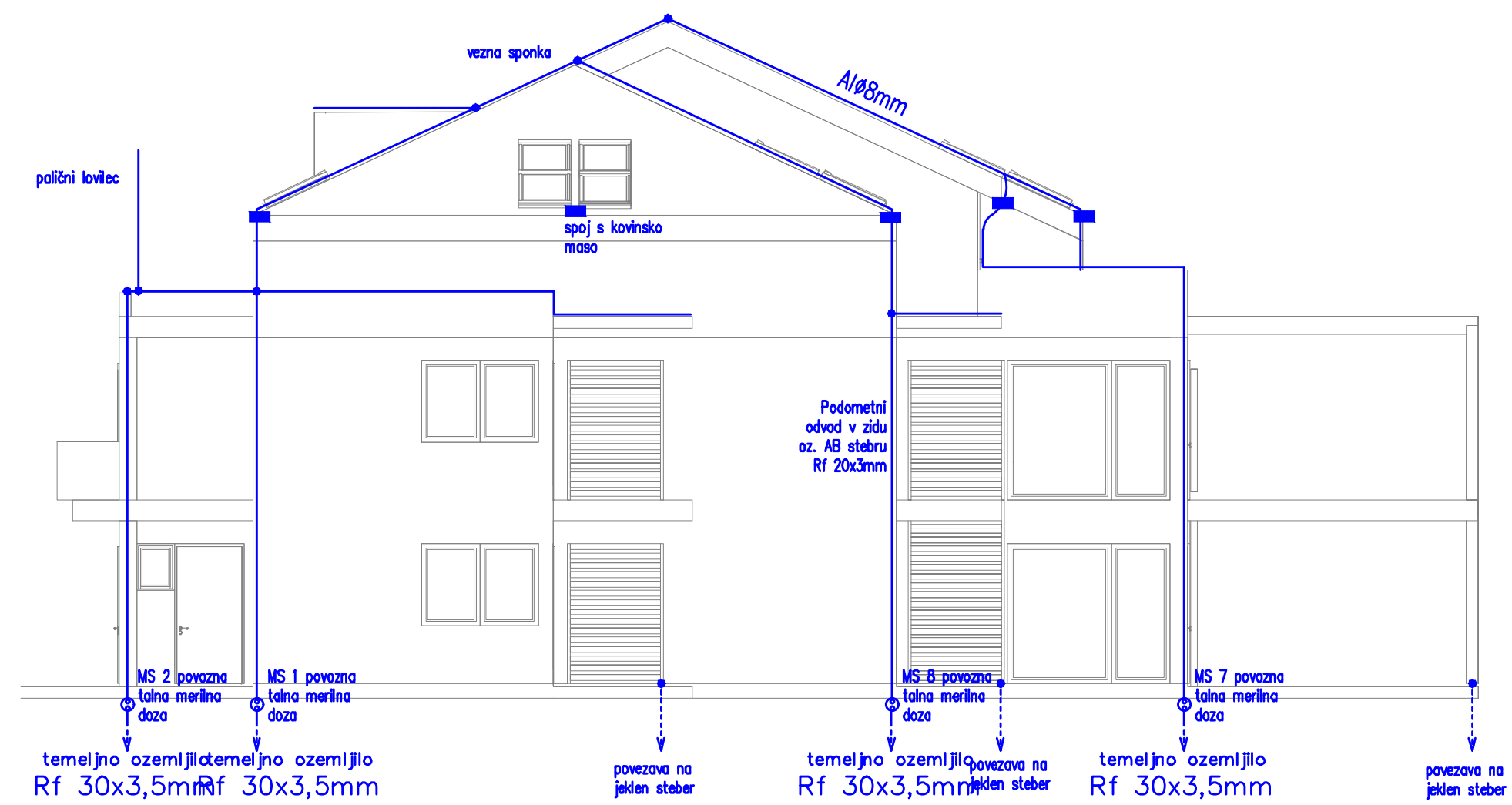
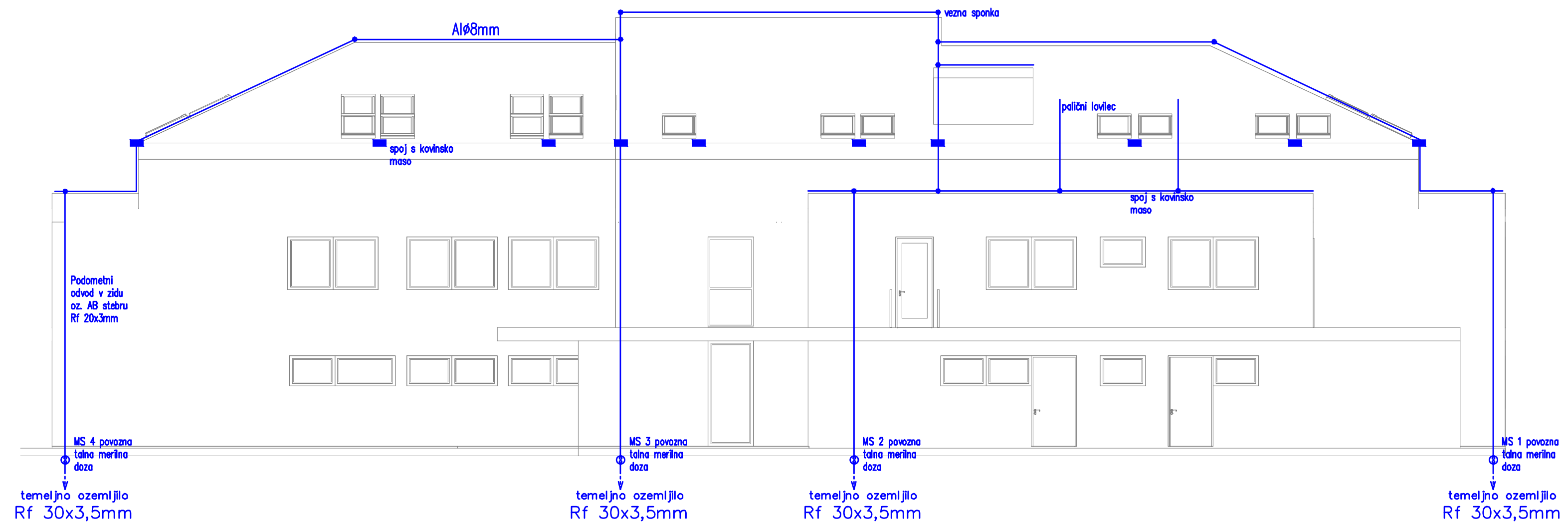
- LEGENDA MATERIALOV:**
- POROTHERM OPEKA
  - BETON
  - ARMIRANI BETON
  - MONTAŽNA STENA
  - TOPLOTNA IZOLACIJA

- LEGENDA:**
- modul varnostne razsvetljave - Jure avtonomija 17,18
  - nadgradna palčna LED svetilka 2500lum
  - dekorativna palčna LED svetilka (sanitarija)
  - dekorativna palčna LED svetilka (kuhinja)
  - vgradni LED panel 1200x300mm 4800lum (mansarda)
  - LED vgradna svetilka 2000lum 3000K (hodnik, kuhinja, dnevni prostor)
  - LED vgradna svetilka 1400lum 3000K (sobe, kopalnice, pomožni prostori)
  - zunanja LED nadgradna svetilka 2000lum 3000K (vhod)
  - zunanja LED okrogla vgradna svetilka 2000lum 3000K (terasa skupna)
  - dekorativna LED stenska svetilka 3000K (sobe)
  - zunanja dekor. LED stenska svetilka 3000K (terasa sob)
  - stropna svetilka, vgradni LED Downlight 2000lum 3000K (sestrska soba)
  - zunanja LED prostostoječa svetilka na stebričku viš.1m (park)
  - zunanja LED arhitektonska svetilka na kandelabru 4m (parkirišče)
  - zunanja LED svetilka v ograji rampe (park)
  - visoka dekorativna LED svetilka 2000lum 3000K (palčnica)
  - senzor gibanja
  - navadno stikalo
  - menjalno stikalo
  - serijsko stikalo
  - tipka s tičko
  - ventilator
  - vtičnica, enofazna
  - vtičnica s pokrovom, enofazna
  - vtičnica, trifazna
  - štedilnik
  - splošen električen priključek
  - dodatna izenačitev potenciala
  - dvosmerni tipkalo - žaluzije
  - infra sevalno
  - televizijska vtičnica
  - domofonska naprava
  - računalniška vtičnica
  - nastavljalnik talnega ogrevanja
  - nastavljalnik konvektorja
  - podometna razvodnica
  - tipka za razrešitev poziva
  - tipka za poziv
  - tipka za poziv z vrvičco
  - signalna svetilka pred vrati

- LEGENDA SIMBOLOV:**
- CENTRALA ZA JAVLJANJE POŽARA
  - ADRESBILN OPTIČNI JAVLJALNIK NA SEKUNDARNEM STROPU
  - ADRESBILN OPTIČNI JAVLJALNIK V DVIGLJEM STROPU
  - LOŽNIV SVETLOBNI INDIKATOR
  - ADRESBILN TERMOFERNOCENTRALNI JAVLJALNIK POŽARA
  - ADRESBILN ROČNI JAVLJALNIK POŽARA
  - VZROČVALNA KOMORA Z OPTIČNIM JAVLJALNIKOM POŽARA
  - ADRESBILNA PROTIPROŽARNA ALUMINIA SRENA
  - ADRESBILN ENOKANALNI IZHODNI MODUL
  - ADRESBILN DVOKANALNI VHODNI MODUL / ENOKANALNI IZH. MODUL
  - PLINOTESNA AKUMULATORSKA BATERIJA

Sprejembeno:

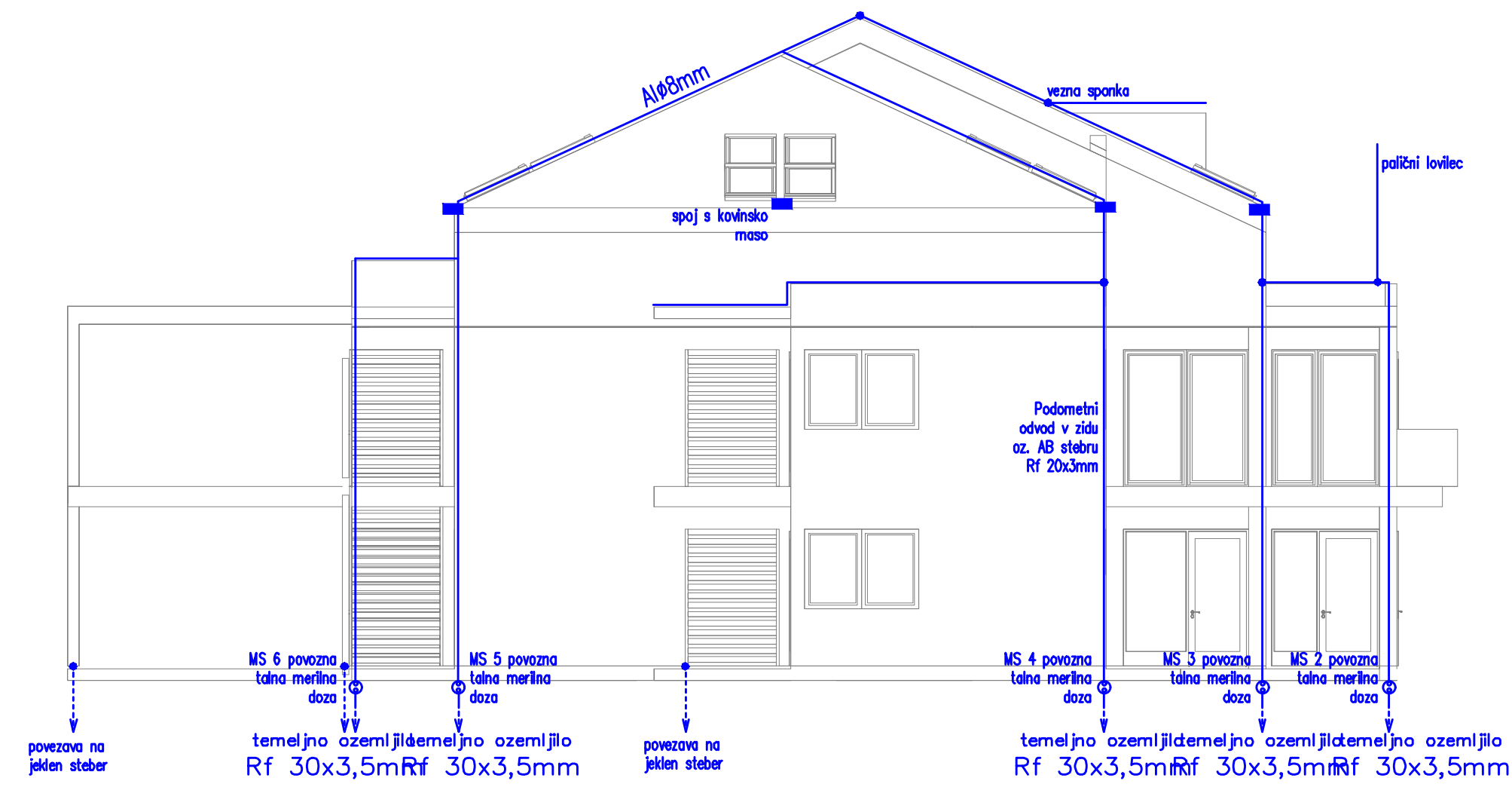
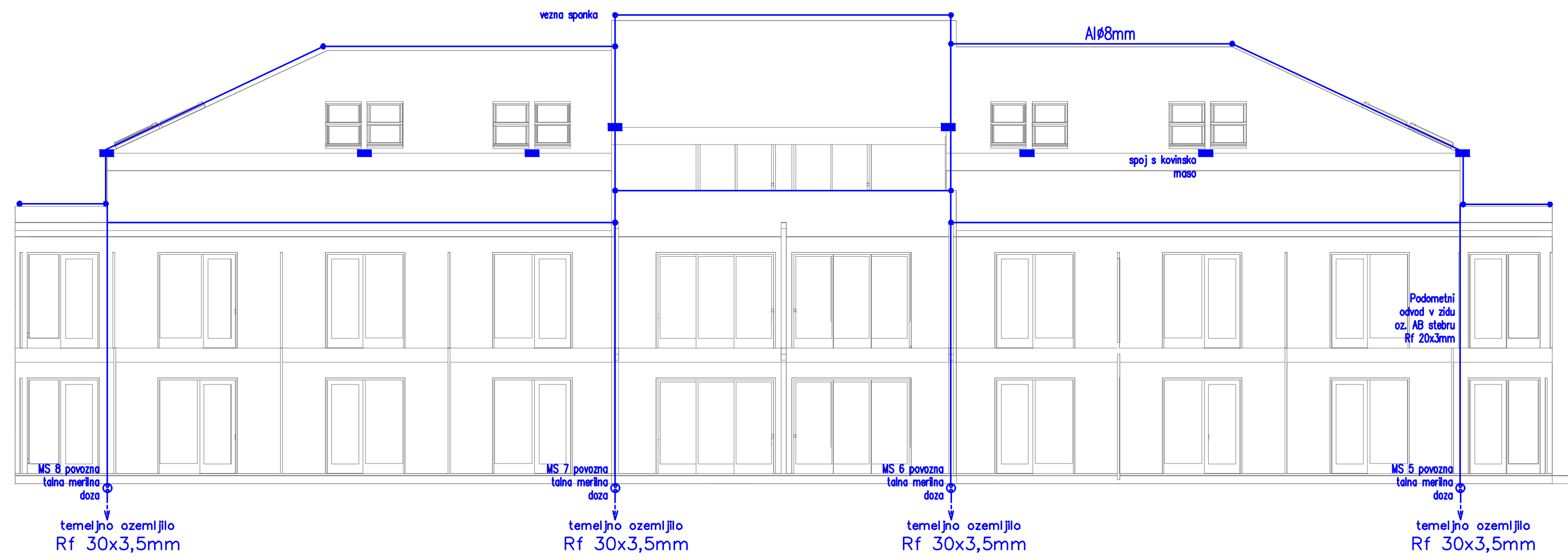
<b>SIMPRO</b> PROJEKTIRANJE, NADZOR, SVETLOVANJE, AVTOMATIZACIJA PROCESOV IN NAPRAVI	
Aleš Puklavec s.p., Paroskova nasipje 25, 9220 Lendava, tel.: 020241523, 031-540310	
Projekcija: OBČINA SVETI TOMAŽ Sveti Tomaž 37, 2258 Sveti Tomaž	Datum: November 2016
Objekt: MEDGENERACIJSKI CENTER SVETI TOMAŽ	Mesta gradnje: k.o. Tomaž
Veščina: NAČRT ELEKTRIČNIH INŠTALACIJ IN ELEKTRIČNE OPREME	Veščina projekta: PZI
Veščina risbe: TLORIS 2.NADSTROPJA-MANSARDE	Št.projekta: P-05/16-E
Objavljena projekcija: ŠTEFAN BALER, univ.dipl.inž.el. A-0264	Št.projekta: P-05/16-E
Objavljena projekcija: ALEŠ PUKLAVEC, univ.dipl.inž.elekt. E-0334	M: 1:50
Projekcija: SIMPRO, Aleš Puklavec s.p., Lendava	Št.risbe: PI.3



Spremembe:

**SIMPRO** PROJEKTIRANJE, NADZOR, SVETOVANJE,  
AVTOMATIZACIJA PROCESOV IN NAPRAV  
Aleš Puklavec s.p., Panonsko naselje 25, 9220 Lendava, tel.: (02)5741523, 031-540310

Investitor: OBČINA SVETI TOMAŽ Sveti Tomaž 37, 2258 Sveti Tomaž	Datum: November 2016
Objekt: MEDGENERACIJSKI CENTER SVETI TOMAŽ	Mesto gradnje: k.o. Tomaž
Vrsta nabora: NAČRT ELEKTRIČNIH INŠTALACIJ IN ELEKTRIČNE OPREME 4	Vrsta projekta: PZI
Vsebina risbe: FASADE – STRELOVOD	Št.projekta: P-05/16
Odgovorni vodja projekta: ŠTEFAN BALER, univ.dipl.inž.arh. A-0264	Št.načrta: P-05/16-E
Odgovorni projektant: ALEŠ PUKLAVEC, univ.dipl.inž.elekt. E-0334	Merilo: M 1:100
Projektant: SIMPRO, Aleš Puklavec s.p., Lendava	Št.risbe: P3.3



Spremembe:

<b>PROJEKTIRANJE, NADZOR, SVETOVANJE, AVTOMATIZACIJA PROCESOV IN NAPRAV</b> Aleš Puklavec s.p., Panonsko naselje 25, 9220 Lendava, tel.: (02)5741523, 031-540310	
Investitor:	Dotum:
OBČINA SVETI TOMAŽ Sveti Tomaž 37, 2258 Sveti Tomaž	November 2016
Objekt:	Mesto gradnje:
MEDGENERACIJSKI CENTER SVETI TOMAŽ	k.o. Tomaž
Vrsta nabora:	Vrsta projekta:
NAČRT ELEKTRIČNIH INŠTALACIJ IN ELEKTRIČNE OPREME 4	PZI
Vsebina risbe:	Št.projekta:
FASADE – STRELOVOD	P-05/16
Odgovorni vodja projekta:	Št.načrta:
ŠTEFAN BALER, univ.dipl.inž.arh. A-0264	P-05/16-E
Odgovorni projektant:	Merilo:
ALEŠ PUKLAVEC, univ.dipl.inž.elekt. E-0334	M 1:100
Projektant:	Št.risbe:
SIMPRO, Aleš Puklavec s.p., Lendava	P3.4